

19<sup>th</sup> EUROPEAN WEEK of  
REGIONS and CITIES



COMPET'  
plus  
NOUVELLE-AQUITAINE EUSKADI NAVARRA

Together for Recovery

#EURegionsWeek

# FLUX ÉCONOMIQUES TRANSFRONTALIERS

# FLUJOS ECONÓMICOS TRANSFRONTERIZOS

COMPET'  
plus  
NOUVELLE-AQUITAINE EUSKADI NAVARRA

Interreg  
POCTEFA



EUROREGION  
EUROESKUALDEA  
EUORREGION



Orkestra  
INSTITUTO VASCO  
DE COMPETITIVIDAD  
FABRINDUSTRIAL

SODENA  
DESARROLLO DE NAVARRA  
NAFARROAKO GARAPENA

CCI BAYONNE  
PAYS BASQUE  
Euskal Herri  
1<sup>er</sup> ACCÉLÉRATEUR DES ENTREPRISES

# Méthodologie - Metodología

Développé par le cabinet UTOPIES, LOCAL SHIFT® représente le 1<sup>er</sup> système en France de modélisation de l'économie locale. Pour une année donnée, il permet d'identifier tous les nœuds d'échanges à un niveau de détail de 725 secteurs d'activités APE (publics et privés).

## Utilisation de la matrice des échanges locaux en Iparralde-Euskadi-Navarra :

Base de données des échanges locaux permettant de quantifier les flux internes (Iparralde et Euskadi-Navarra) et tous les flux transfrontaliers :

- Iparralde ↔ Euskadi-Navarra
- Iparralde ↔ reste pays et Monde
- Euskadi-Navarra ↔ reste pays et Monde

Pour 714 secteurs d'activité APE fournisseurs et 11 secteurs acheteurs (administrations publiques et ménages), la matrice fournit 2 variables :

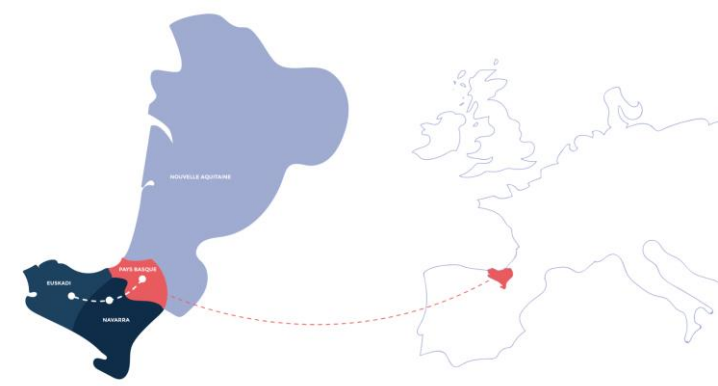
- La production en €
- Les emplois

Elle permet aussi d'estimer :

- Les exportations de la production locale en € par secteur d'activité
- La consommation locale (somme de la production locale qui n'est pas exportée et des importations)
- Les importations

NB : Les flux présentés sont basés sur l'année 2020.

Desarrollado por UTOPIES, LOCAL SHIFT® es el primer sistema en Francia para modelar la economía local. Para un año determinado, puede identificar todos los nodos de intercambio a un nivel detallado de 725 sectores de actividad (públicos y privados).



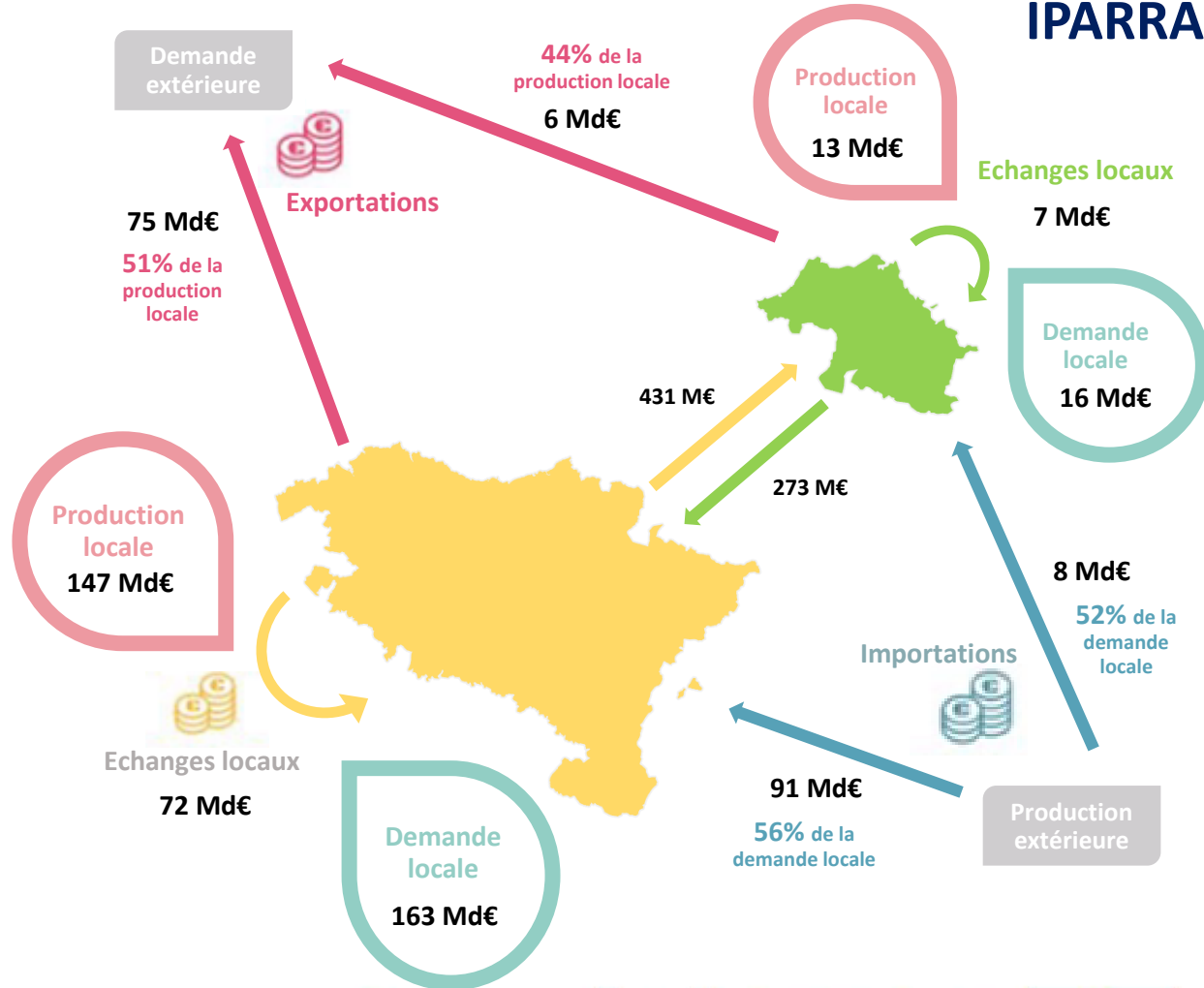
## Secteurs acheteurs - áreas de compra

	IPARRALDE	EUSKADI-NAVARRA	Reste pays et Monde
IPARRALDE	725	725	1
EUSKADI-NAVARRA	714		
Reste pays et Monde	1		

## Secteurs Fournisseurs sectores de suministro

# FLUX D'ÉCHANGES TRANSFRONTALIERS EN IPARRALDE-EUSKADI-NAVARRA

## TOUS SECTEURS D'ACTIVITE



## FLUJOS COMERCIALES TRANSFRONTERIZOS EN IPARRALDE-EUSKADI-NAVARRA - TODOS LOS SECTORES

EUSKADI-NAVARRA ↔ IPARRALDE

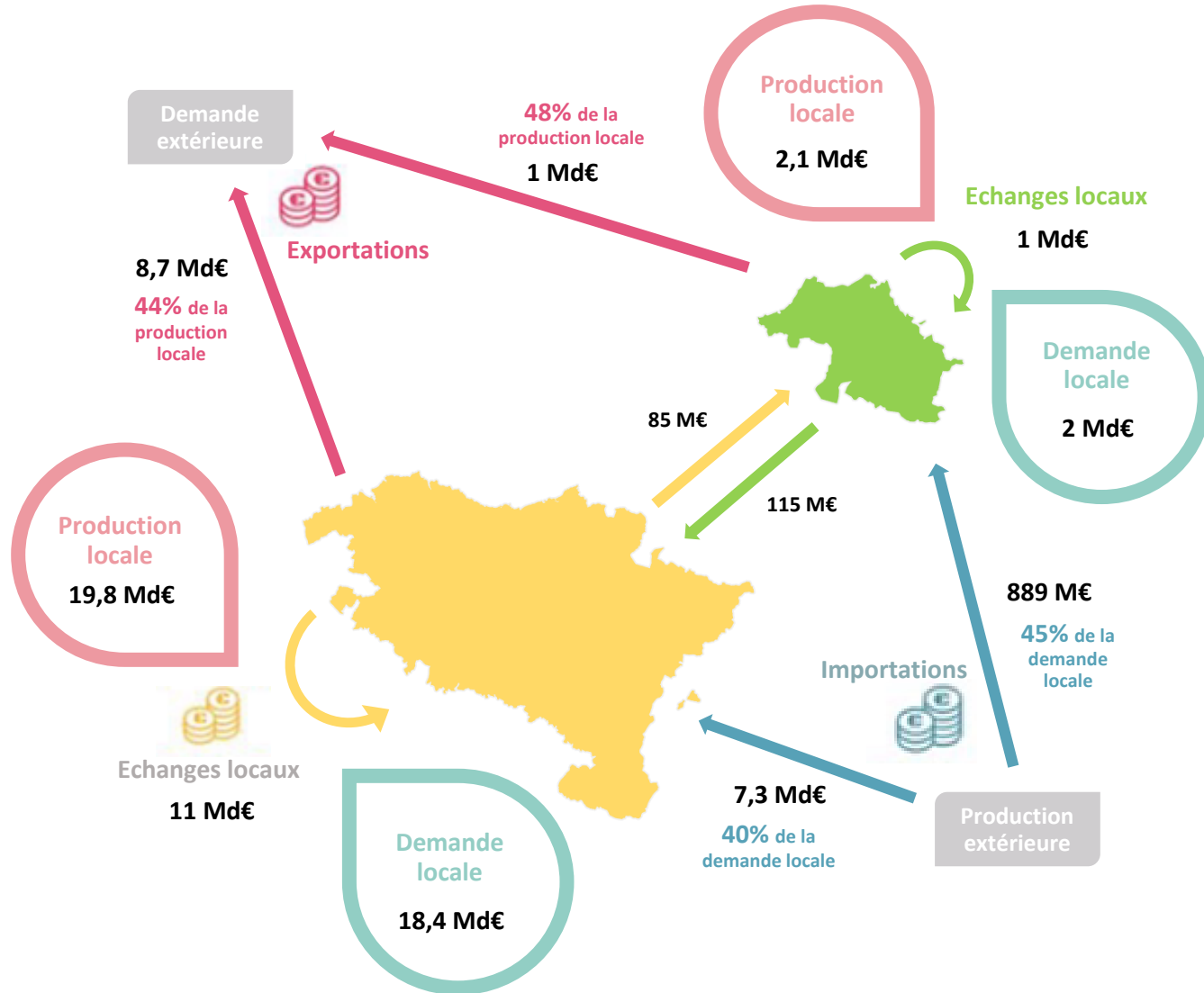
Euskadi-Navarra fournit à Iparralde **431 M€** de biens et de services marchands et non marchands, soit **0,3% de ses 147 Md€ de production locale**. Cela représente **2,7% des 16 Md€ de demande locale** d'Iparralde.

De son côté, Iparralde produit **273 M€** de biens et services à destination d'Euskadi-Navarra, soit **2,0% des 13 Md€ de production locale**. Cela représente **0,2% des 163 Md€ de demande locale** d'Euskadi-Navarra.

Il existe un **fort potentiel de croissance des échanges transfrontaliers**, en allant piocher dans les importants gisements d'importations et d'exportations hors Iparralde-Euskadi-Navarra, dont les poids avoisinent les **50%**.



## PRODUCTION Agroalimentaire en Iparralde-Euskadi-Navarra = 21,9 Md€



### CHAINE DE VALEUR – CADENA DE VALOR

#### PRODUCTION / AGRICULTURE

- Culture de céréales, plantes, légumes, fruits
- Elevage de bétail, bovins, volailles, production d'oeufs
- Activités de pêche, chasse

#### FABRICATION / TRANSFORMATION

- Fabrication d'aliments et de boissons
- Abattage, équarrissage, transformation d'animaux
- Mise en conserve, conditionnement
- Raffinage d'huiles et de graisses
- Brasserie, Distillerie, Vinerie

#### DISTRIBUTION

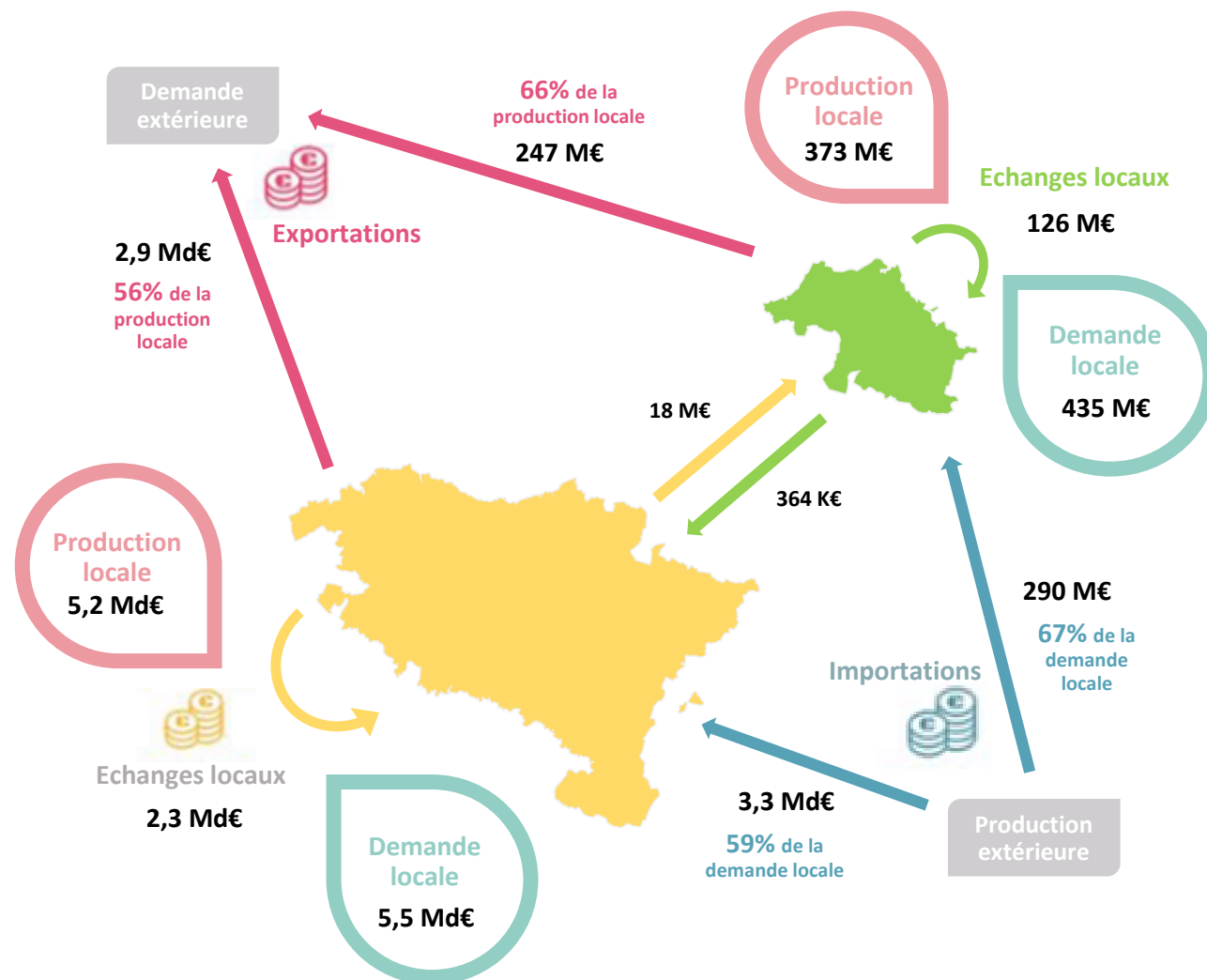
- Commerce de gros
- Commerce de détail : Hypers / Supers\*, Magasins d'aliments et de boissons
- Cafés, Hôtellerie\*, Restauration

\*Une quote part a été appliquée afin de prendre en compte uniquement la partie Alimentaire de l'activité

# PERIMETRE INDUSTRIES CULTURELLES & CREATIVES

## SECTOR INDUSTRIAS CULTURALES & CREATIVAS

PRODUCTION ICC en Iparralde-Euskadi-Navarra = 5,6 Md€



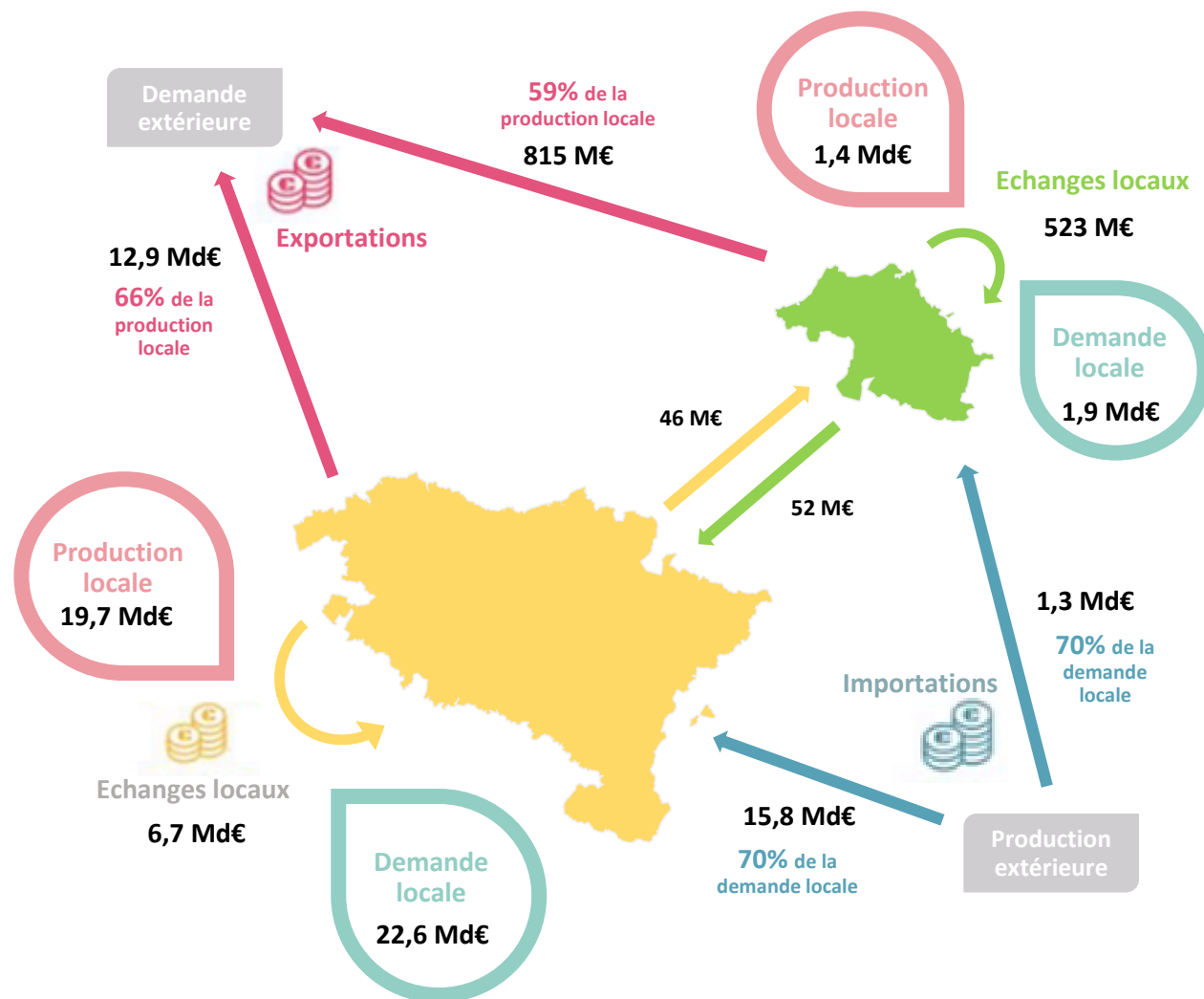
### CHAINE DE VALEUR – CADENA DE VALOR

- AUDIOVISUEL, MUSIQUE, MULTIMEDIA
- PATRIMOINE
- EDITION ECRITE
- SPECTACLE VIVANT
- ARTS VISUELS
- ENSEIGNEMENT
- PUBLICITE
- INDUSTRIE DE LA LANGUE

# PERIMETRE MOBILITE

## SECTOR MOVILIDAD

PRODUCTION Mobilité en Iparralde-Euskadi-Navarra = 21,1 Md€



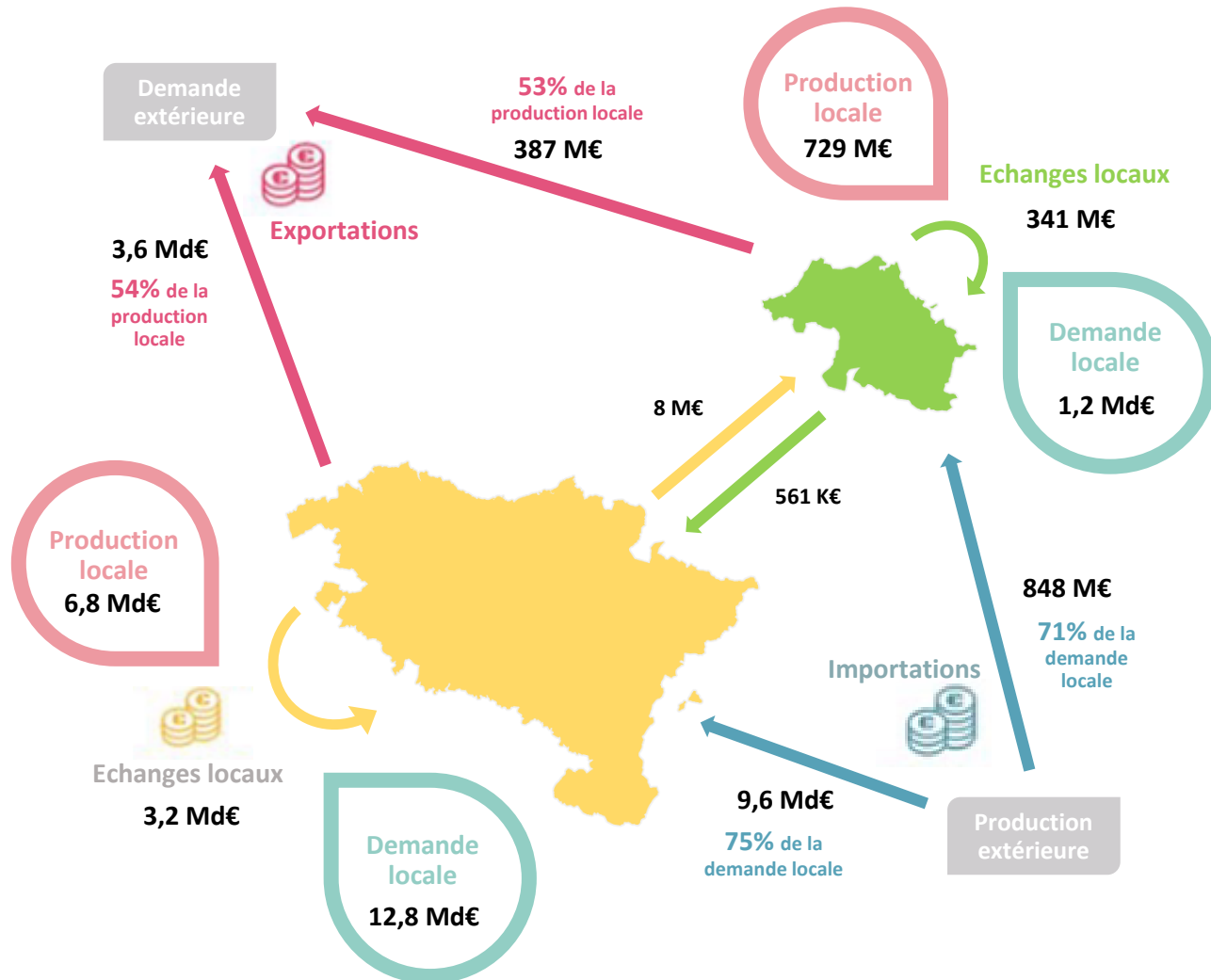
### CHAINE DE VALEUR – CADENA DE VALOR

- Industrie automobile
- Fabrication d'autres matériels de transport
- Fabrication d'équipements d'aide à la navigation
- Réparation et maintenance
- Génie civil
- Commerce et réparation d'automobiles et de motocycles
- Commerce de gros / Centrales d'achat de carburant
- Transports terrestres et transport par conduites
- Transport par eau
- Transports aériens
- Services auxiliaires des transports
- Activités de poste et de courrier
- Location de véhicules, matériels de transport
- Enseignement de la conduite

# PERIMETRE ENERGIE

## SECTOR ENERGÍA

PRODUCTION Energie en Iparralde-Euskadi-Navarra = 7,6 Md€



### CHAINE DE VALEUR – CADENA DE VALOR

- Extraction d'hydrocarbures, minerais, combustibles
- Raffinage du pétrole
- Industrie chimique
- Fabrication d'équipements électriques
- Fabrication de machines et équipements (moteurs, pompes...)
- Production et distribution d'électricité, gaz, vapeur, air conditionné
- Construction de réseaux électriques
- Travaux d'installation électrique, d'eau, de gaz et d'isolation
- Commerce de détail de carburants
- Transports par conduites

# CONCLUSIONS - CONCLUSIONES

- Au global tous secteurs d'activités, **55% de la demande du territoire Iparralde-Euskadi-Navarra est importée**. Ce poids des importations est de 75% sur l'Energie, 70% sur la Mobilité, 60% sur les Industries créatives et culturelles et 40% sur l'Agroalimentaire.

## → Axe de développement : Diversifier l'offre

**Satisfaire la demande localement afin d'être moins dépendant des importations et de les réduire, en diversifiant l'offre existante, la complétant, la rendant compétitive sur le marché local.**

- Le territoire d'Iparralde-Euskadi-Navarra **exporte la moitié de sa production** au global tous secteurs d'activités. Ce poids des exportations est de 65% sur la Mobilité, 57% sur les Industries créatives et culturelles, 54% sur l'Energie et 44% sur l'Agroalimentaire.

## → Axe de développement : Densifier l'offre

**Recentrer l'offre localement et être plus présent en tant que vendeur sur le territoire Iparralde-Euskadi-Navarra pour augmenter les parts de marché local.**

**L'intérêt commun pour les trois territoires transfrontaliers est de mieux connaître les marchés (les besoins) et les activités de chaque côté de la frontière afin de réunir l'offre et la demande.**

- *En total, **el 55% de la demanda de la región Iparralde-Euskadi-Navarra es importada**. El peso de las importaciones es del 75% para la energía, el 70% para la movilidad, el 60% para las industrias creativas y culturales y el 40% para la transformación de alimentos.*

## → Eje de desarrollo : Diversificar la oferta

**Satisfacer la demanda local para depender menos de las importaciones y reducirlas, diversificando la oferta existente, completándola y haciéndola competitiva en el mercado local.**

- *La región Iparralde-Euskadi-Navarra exporta la mitad de su producción global en todos los sectores de actividad. El peso de las exportaciones es del 65% en Movilidad, 57% en Industrias Creativas y Culturales, 54% en Energía y 44% en Agroalimentación.*

## → Eje de desarrollo : Densificar la oferta

**Reorientar la oferta a nivel local y estar más presente como vendedor en el territorio Iparralde-Euskadi-Navarra para aumentar la cuota de mercado local.**

**El interés común de los tres territorios transfronterizos es conocer mejor los mercados (necesidades) y las actividades de ambos lados de la frontera para poner en común la oferta y la demanda.**