

# FLUX ÉCONOMIQUES

# FLUJOS ECONÓMICOS

# Méthodologie

Développé par le cabinet UTOPIES, LOCAL SHIFT® représente le 1<sup>er</sup> système en France de modélisation de l'économie locale. Pour une année donnée, il permet d'identifier tous les nœuds d'échanges à un niveau de détail de 725 secteurs d'activités APE (publics et privés).

## Utilisation de la matrice des échanges locaux en Iparralde-Euskadi-Navarra :

Base de données des échanges locaux permettant de quantifier les flux internes (Iparralde et Euskadi-Navarra) et tous les flux transfrontaliers :

- Iparralde ↔ Euskadi-Navarra
- Iparralde ↔ reste pays et Monde
- Euskadi-Navarra ↔ reste pays et Monde

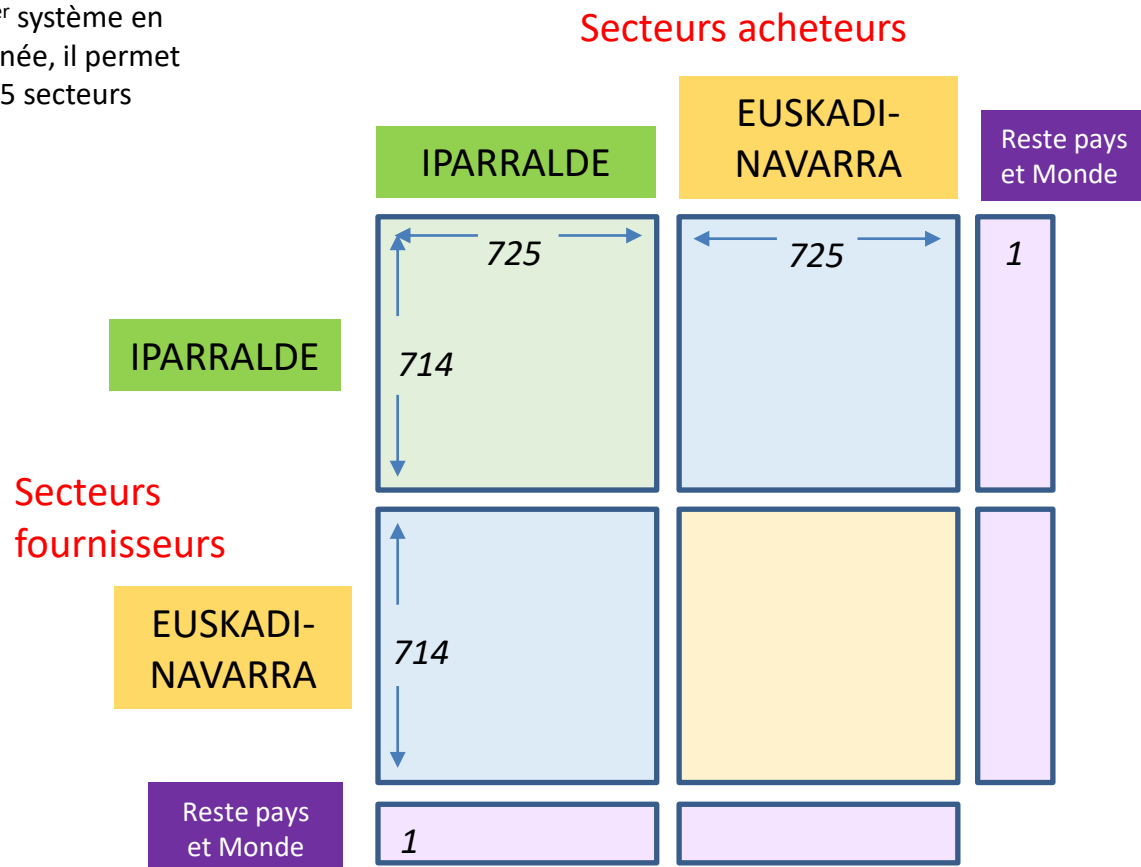
Pour 714 secteurs d'activité APE fournisseurs et 11 secteurs acheteurs (administrations publiques et ménages), la matrice fournit 2 variables :

- La production en €
- Les emplois

Elle permet aussi d'estimer :

- Les exportations de la production locale en € par secteur d'activité
- La consommation locale (somme de la production locale qui n'est pas exportée et des importations)
- Les importations

NB : Les flux présentés sont basés sur l'année 2020.



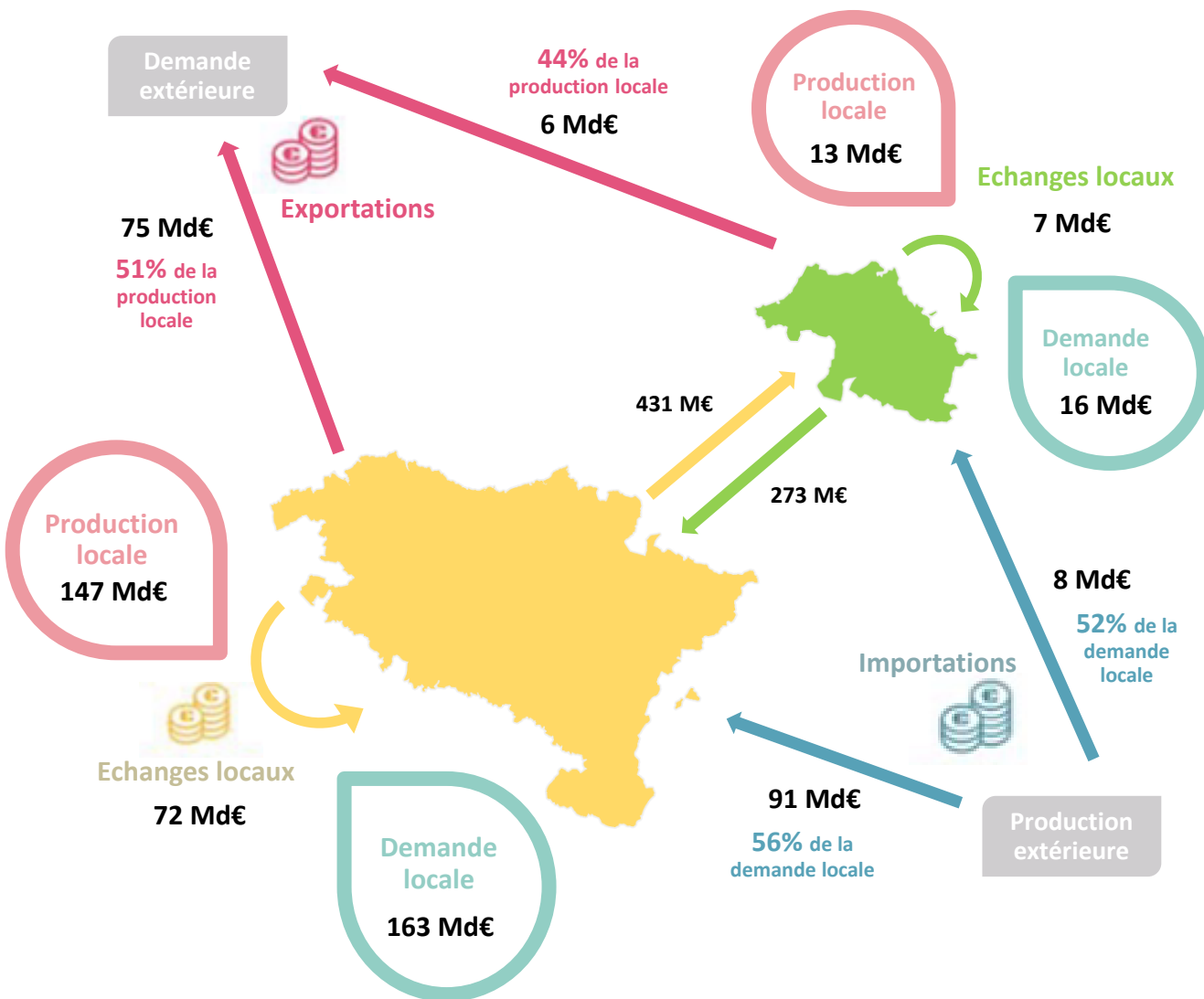
# FLUX D'ÉCHANGES TRANSFRONTALIERS EN IPARRALDE-EUSKADI-NAVARRA TOUS SECTEURS D'ACTIVITE

EUSKADI-NAVARRA ↔ IPARRALDE

Euskadi-Navarra fournit à Iparralde **431 M€** de biens et de services marchands et non marchands, soit **0,3% de ses 147 Md€ de production locale**. Cela représente **2,7% des 16 Md€ de demande locale** d'Iparralde.

De son côté, Iparralde produit **273 M€** de biens et services à destination d'Euskadi-Navarra, soit **2,0% des 13 Md€ de production locale**. Cela représente **0,2% des 163 Md€ de demande locale** d'Euskadi-Navarra.

Il existe un **fort potentiel de croissance des échanges transfrontaliers**, en allant piocher dans les importants gisements d'importations et d'exportations hors Iparralde-Euskadi-Navarra, dont les poids avoisinent les **50%**.



# FLUX D'ÉCHANGES TRANSFRONTALIERS EN IPARRALDE-EUSKADI-NAVARRA

## PERIMETRE AGROALIMENTAIRE

### CHAINE DE VALEUR

#### PRODUCTION / AGRICULTURE

- Culture de céréales, plantes, légumes, fruits
- Elevage de bétail, bovins, volailles, production d'oeufs
- Activités de pêche, chasse

#### FABRICATION / TRANSFORMATION

- Fabrication d'aliments et de boissons
- Abattage, équarrissage, transformation d'animaux
- Mise en conserve, conditionnement
- Raffinage d'huiles et de graisses
- Brasserie, Distillerie, Vinerie

#### DISTRIBUTION

- Commerce de gros
- Commerce de détail : Hypers / Supers\*, Magasins d'aliments et de boissons
- Cafés, Hôtellerie\*, Restauration

\*Une quote part a été appliquée afin de prendre en compte uniquement la partie Alimentaire de l'activité

## PRODUCTION Agroalimentaire en Iparralde-Euskadi-Navarra = 21,9 Md€

### IPARRALDE

#### Production locale Alimentaire = 2,1 Md€

- 47% achetée en local (1 Md€)
- 5% exportée vers Euskadi-Navarra (115 M€)
- 48% exportée hors Iparralde-Euskadi-Navarra (1 Md€)

Demande locale qui émane des ménages, des entreprises, associations et du secteur public = 2 Md€

- 51% consomme de la production locale (1 Md€)
- 4% importée depuis Euskadi-Navarra (85 M€)
- 45% importée hors Iparralde-Euskadi-Navarra (889 M€)

### EUSKADI-NAVARRA

#### Production locale Alimentaire = 19,8 Md€

- 56% achetée en local (11 Md€)
- 0,4% exportée vers Iparralde (85 M€)
- 44% exportée hors Iparralde-Euskadi-Navarra (8,7 Md€)

Demande locale qui émane des ménages, des entreprises, associations et du secteur public = 18,4 Md€

- 60% consomme de la production locale (11 Md€)
- 0,6% importée depuis Iparralde (115 M€)
- 40% importée hors Iparralde-Euskadi-Navarra (7,3 Md€)

# FLUX D'ÉCHANGES TRANSFRONTALIERS EN IPARRALDE-EUSKADI-NAVARRA

## PERIMETRE INDUSTRIES CULTURELLES ET CREATIVES

### CHAINE DE VALEUR

- AUDIOVISUEL, MUSIQUE, MULTIMEDIA
- PATRIMOINE
- EDITION ECRITE
- SPECTACLE VIVANT
- ARTS VISUELS
- ENSEIGNEMENT
- PUBLICITE
- INDUSTRIE DE LA LANGUE

## PRODUCTION ICC en Iparralde-Euskadi-Navarra = 5,6 Md€

### IPARRALDE

#### Production locale ICC = 373 M€

- 34% achetée en local (126 M€)
- 0,1% exportée vers Euskadi-Navarra (364 K€)
- 66% exportée hors Iparralde-Euskadi-Navarra (247 M€)

Demande locale qui émane des ménages, des entreprises, associations et du secteur public = 435 M€

- 29% consomme de la production locale (126 M€)
- 4% importée depuis Euskadi-Navarra (18 M€)
- 67% importée hors Iparralde-Euskadi-Navarra (290 M€)

### EUSKADI-NAVARRA

#### Production locale ICC = 5,2 Md€

- 44% achetée en local (2,3 Md€)
- 0,4% exportée vers Iparralde (18 M€)
- 56% exportée hors Iparralde-Euskadi-Navarra (2,9 Md€)

Demande locale qui émane des ménages, des entreprises, associations et du secteur public = 5,5 Md€

- 41% consomme de la production locale (2,3 Md€)
- 0% importée depuis Iparralde (364 K€)
- 59% importée hors Iparralde-Euskadi-Navarra (3,3 Md€)

# FLUX D'ÉCHANGES TRANSFRONTALIERS EN IPARRALDE-EUSKADI-NAVARRA

## PERIMETRE MOBILITE

### CHAINE DE VALEUR

- Industrie automobile
- Fabrication d'autres matériels de transport
- Fabrication d'équipements d'aide à la navigation
- Réparation et maintenance
- Génie civil
- Commerce et réparation d'automobiles et de motocycles
- Commerce de gros / Centrales d'achat de carburant
- Transports terrestres et transport par conduites
- Transport par eau
- Transports aériens
- Services auxiliaires des transports
- Activités de poste et de courrier
- Location de véhicules, matériels de transport
- Enseignement de la conduite

## PRODUCTION Mobilité en Iparralde-Euskadi-Navarra = 21,1 Md€

### IPARRALDE

#### Production locale Mobilité = 1,4 Md€

- 38% achetée en local (523 M€)
- 4% exportée vers Euskadi-Navarra (52 M€)
- 59% exportée hors Iparralde-Euskadi-Navarra (815 M€)

Demande locale qui émane des ménages, des entreprises, associations et du secteur public = 1,9 Md€

- 28% consomme de la production locale (523 M€)
- 2% importée depuis Euskadi-Navarra (46 M€)
- 70% importée hors Iparralde-Euskadi-Navarra (1,3 Md€)

### EUSKADI-NAVARRA

#### Production locale Mobilité = 19,7 Md€

- 34% achetée en local (6,7 Md€)
- 0,2% exportée vers Iparralde (46 M€)
- 66% exportée hors Iparralde-Euskadi-Navarra (12,9 Md€)

Demande locale qui émane des ménages, des entreprises, associations et du secteur public = 22,6 Md€

- 30% consomme de la production locale (6,7 Md€)
- 0,2% importée depuis Iparralde (52 M€)
- 70% importée hors Iparralde-Euskadi-Navarra (15,8 Md€)

# FLUX D'ÉCHANGES TRANSFRONTALIERS EN IPARRALDE-EUSKADI-NAVARRA

## PERIMETRE ENERGIE

### CHAINE DE VALEUR

- Extraction d'hydrocarbures, minerais, combustibles
- Raffinage du pétrole
- Industrie chimique
- Fabrication d'équipements électriques
- Fabrication de machines et équipements (moteurs, pompes...)
- Production et distribution d'électricité, gaz, vapeur, air conditionné
- Construction de réseaux électriques
- Travaux d'installation électrique, d'eau, de gaz et d'isolation
- Commerce de détail de carburants
- Transports par conduites

## PRODUCTION Energie en Iparralde-Euskadi-Navarra = 7,6 Md€

### IPARRALDE

#### Production locale Energie = 729 M€

- 47% achetée en local (341 M€)
- 0,1% exportée vers Euskadi-Navarra (561 K€)
- 53% exportée hors Iparralde-Euskadi-Navarra (387 M€)

Demande locale qui émane des ménages, des entreprises, associations et du secteur public = **1,2 Md€**

- 28% consomme de la production locale (341 M€)
- 1% importée depuis Euskadi-Navarra (8 M€)
- 71% importée hors Iparralde-Euskadi-Navarra (848 M€)

### EUSKADI-NAVARRA

#### Production locale Energie = 6,8 Md€

- 46% achetée en local (3,2 Md€)
- 0,1% exportée vers Iparralde (8 M€)
- 54% exportée hors Iparralde-Euskadi-Navarra (3,6 Md€)

Demande locale qui émane des ménages, des entreprises, associations et du secteur public = **12,8 Md€**

- 25% consomme de la production locale (3,2 Md€)
- 0% importée depuis Iparralde (561 K€)
- 75% importée hors Iparralde-Euskadi-Navarra (9,6 Md€)

# CONCLUSIONS

- Au global tous secteurs d'activités, **55% de la demande du territoire Iparralde-Euskadi-Navarra est importée.** Ce poids des importations est de 75% sur l'Energie, 70% sur la Mobilité, 60% sur les Industries créatives et culturelles et 40% sur l'Agroalimentaire.

➤ **Axe de développement : Diversifier l'offre**

**Satisfaire la demande localement afin d'être moins dépendant des importations et de les réduire, en diversifiant l'offre existante, la complétant, la rendant compétitive sur le marché local.**

- Le territoire d'Iparralde-Euskadi-Navarra **exporte la moitié de sa production** au global tous secteurs d'activités. Ce poids des exportations est de 65% sur la Mobilité, 57% sur les Industries créatives et culturelles, 54% sur l'Energie et 44% sur l'Agroalimentaire.

➤ **Axe de développement : Densifier l'offre**

**Recentrer l'offre localement et être plus présent en tant que vendeur sur le territoire Iparralde-Euskadi-Navarra pour augmenter les parts de marché local.**

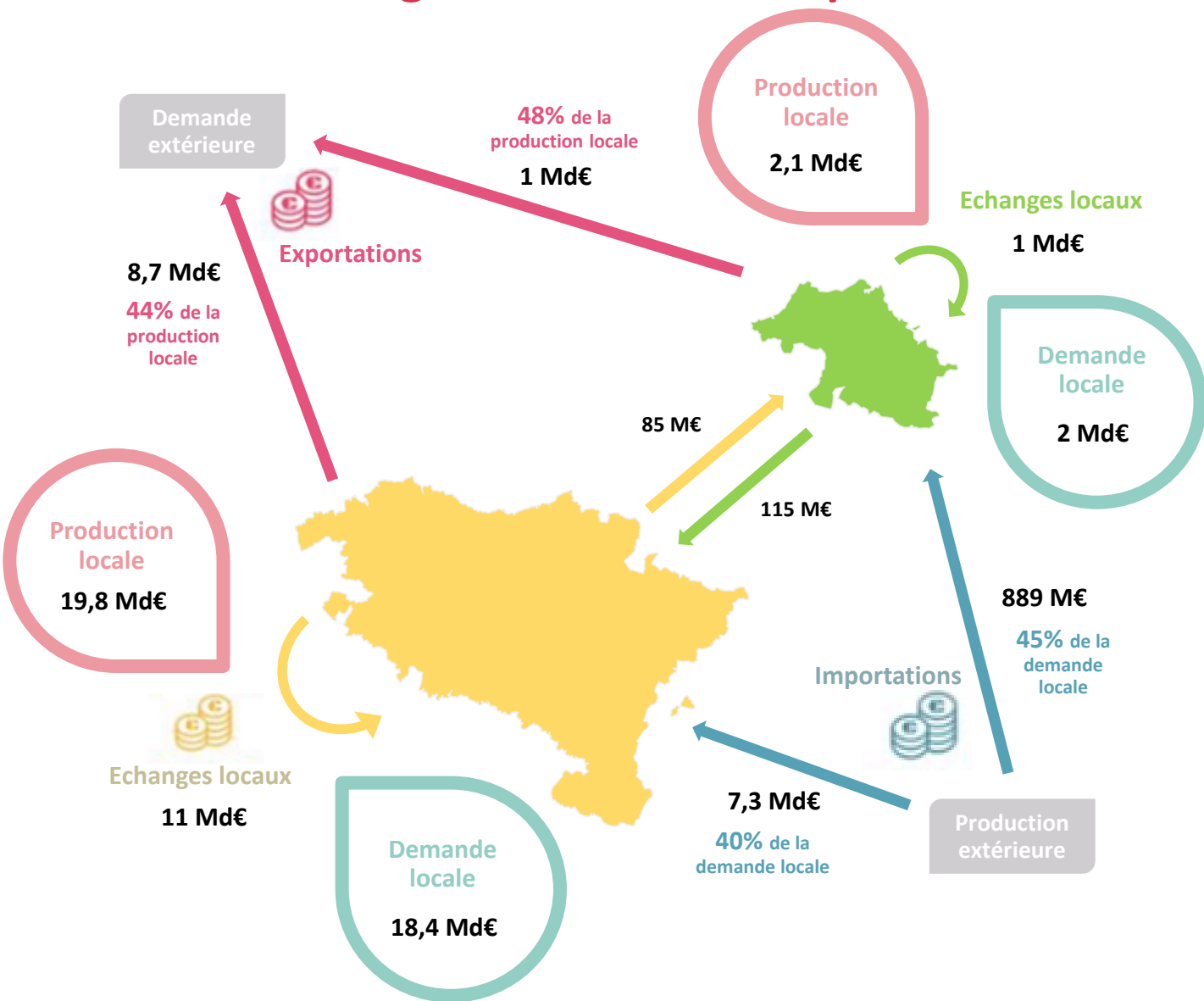
**L'intérêt commun pour les trois territoires transfrontaliers est de mieux connaître les marchés (les besoins) et les activités de chaque côté de la frontière afin de réunir l'offre et la demande.**



# FLUX D'ÉCHANGES TRANSFRONTALIERS EN IPARRALDE-EUSKADI-NAVARRA

## PERIMETRE AGROALIMENTAIRE

PRODUCTION Agroalimentaire en Iparralde-Euskadi-Navarra = 21,9 Md€



### CHAINE DE VALEUR

#### PRODUCTION / AGRICULTURE

- Culture de céréales, plantes, légumes, fruits
- Elevage de bétail, bovins, volailles, production d'oeufs
- Activités de pêche, chasse

#### FABRICATION / TRANSFORMATION

- Fabrication d'aliments et de boissons
- Abattage, équarrissage, transformation d'animaux
- Mise en conserve, conditionnement
- Raffinage d'huiles et de graisses
- Brasserie, Distillerie, Vinerie

#### DISTRIBUTION

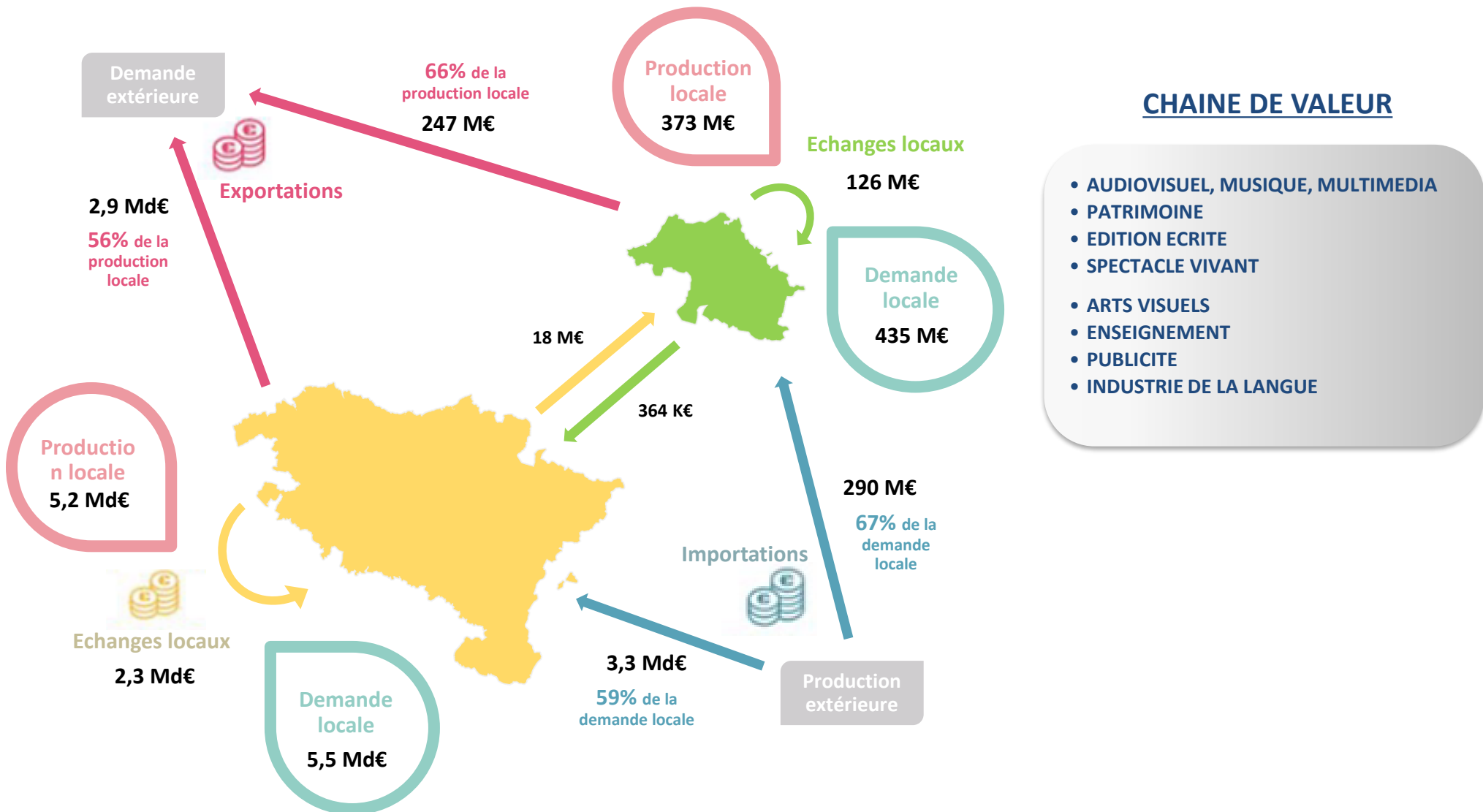
- Commerce de gros
- Commerce de détail : Hypers / Supers\*, Magasins d'aliments et de boissons
- Cafés, Hôtellerie\*, Restauration

\*Une quote part a été appliquée afin de prendre en compte uniquement la partie Alimentaire de l'activité

# FLUX D'ÉCHANGES TRANSFRONTALIERS EN IPARRALDE-EUSKADI-NAVARRA

## PERIMETRE INDUSTRIES CULTURELLES ET CREATIVES

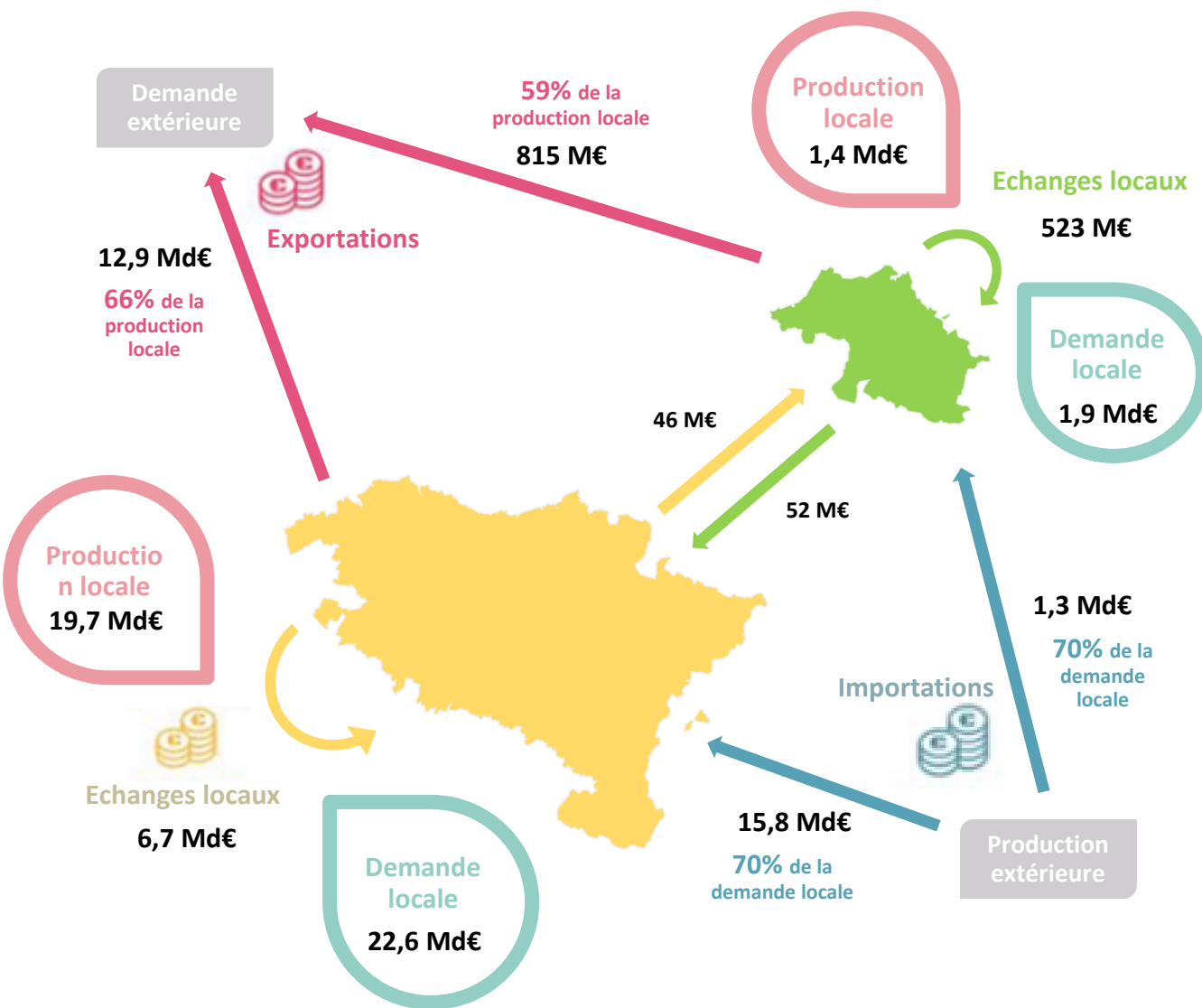
PRODUCTION ICC en Iparralde-Euskadi-Navarra = 5,6 Md€



# FLUX D'ÉCHANGES TRANSFRONTALIERS EN IPARRALDE-EUSKADI-NAVARRA

## PERIMETRE MOBILITE

PRODUCTION Mobilité en Iparralde-Euskadi-Navarra = 21,1 Md€



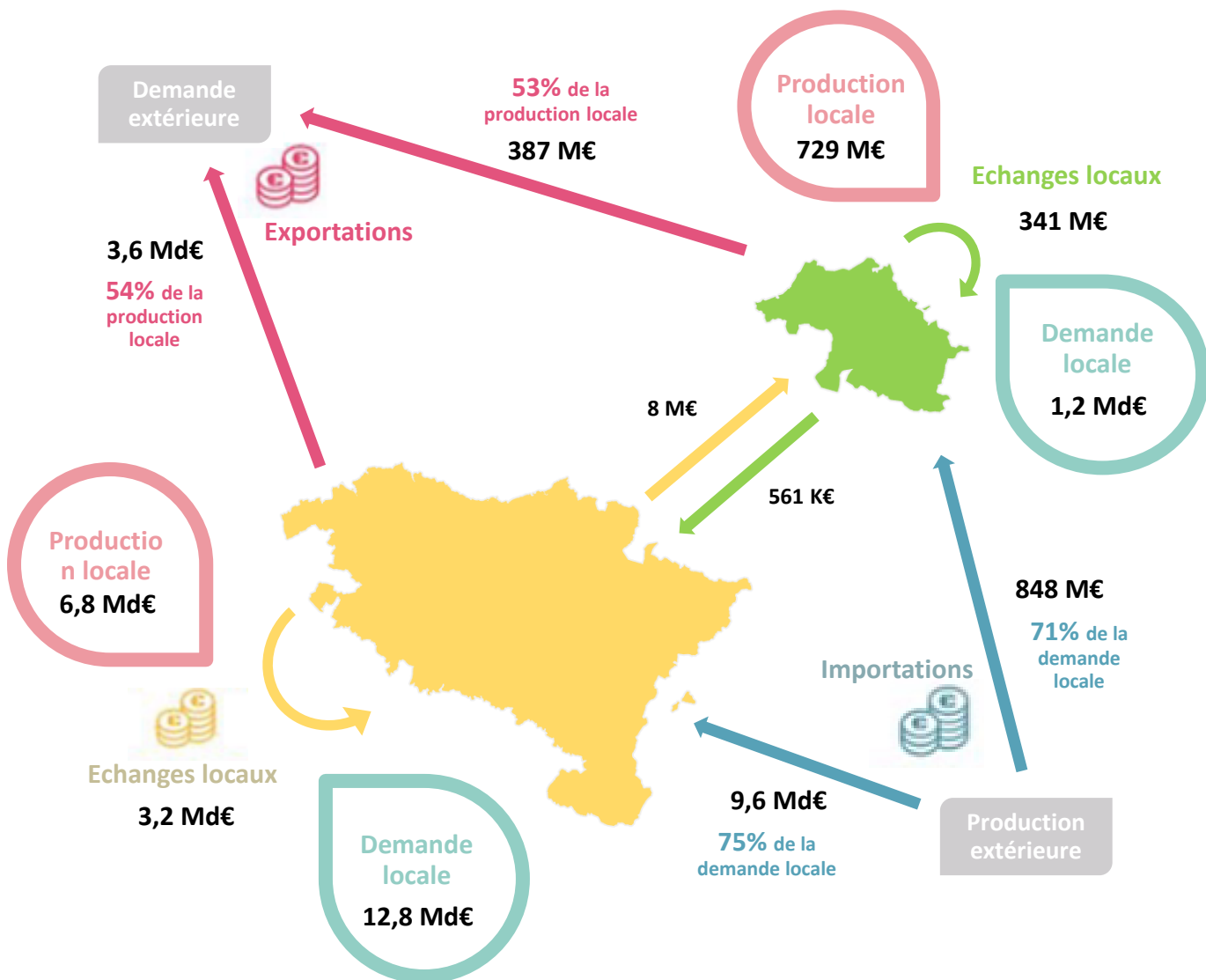
### CHAINE DE VALEUR

- Industrie automobile
- Fabrication d'autres matériels de transport
- Fabrication d'équipements d'aide à la navigation
- Réparation et maintenance
- Génie civil
- Commerce et réparation d'automobiles et de motos
- Commerce de gros / Centrales d'achat de carburant
- Transports terrestres et transport par conduites
- Transport par eau
- Transports aériens
- Services auxiliaires des transports
- Activités de poste et de courrier
- Location de véhicules, matériels de transport
- Enseignement de la conduite

# FLUX D'ÉCHANGES TRANSFRONTALIERS EN IPARRALDE-EUSKADI-NAVARRA

## PERIMETRE ENERGIE

PRODUCTION Energie en Iparralde-Euskadi-Navarra = 7,6 Md€



### CHAINE DE VALEUR

- Extraction d'hydrocarbures, minerais, combustibles
- Raffinage du pétrole
- Industrie chimique
- Fabrication d'équipements électriques
- Fabrication de machines et équipements (moteurs, pompes...)
- Production et distribution d'électricité, gaz, vapeur, air conditionné
- Construction de réseaux électriques
- Travaux d'installation électrique, d'eau, de gaz et d'isolation
- Commerce de détail de carburants
- Transports par conduites